



Milange, Mozambico - STUDIO PRELIMINARE NUOVO POLO DIDATTICO



Scuola di Dottorato
in Ingegneria Edile-Architettura
Università degli Studi di Pavia

Vento di Terra O.N.G.

via Franchi Maggi,
20089 - Rozzano (MI)
t. 02 873 922 52
www.ventoditerra.org

Progetto:
Diego Torriani
Claudia Romano
Ingegneri

via Ugo La Malfa, 4
20089 - Rozzano (MI)
t. 028240801
f. 028240801

Studio arredo scolastico:
Intuito Design
WWW.INTUITODESIGN.COM.BR

Studio Energia solare e bioclimatico:
Rodrigo Rudge Ramos Ribeiro
architetto

Studio soluzioni tecniche:
Valerio Marazzi
architetto

studio preliminar



La scelta dell'area è stata valutata in modo strategico in base alla disponibilità di appezzamenti liberi edificabili, e alla vicinanza alle funzioni pubbliche principali (chiesa, mercato, municipio). In questo modo il polo didattico si configura a completamento di un comparto pubblico a servizio della cittadinanza.

inquadramento

Il dimensionamento e le superfici proposte traggono origine dagli standard di progettazione relativi alle scuole europee, successivamente sottoposte a una riduzione che tiene conto dei minimi funzionali, delle risorse economiche disponibili, e delle dimensioni di edifici pubblici della tradizione mozambicana e in particolare di Milange.

ATTIVITÀ A TAVOLINO

standard: 1,80mq per alunno
 $1,80 \times 120 = 216 \text{mq}$
 $216 : 3 = 72 \text{mq per aula (9x8m)}$

3 aule $6 \times 8,40 \text{m} = 50,4 \text{mq}$

ATTIVITÀ COLLETTIVE

- laboratori 0,40mq/alunno
 $0,40 \times 240 = 96 \text{mq}$

spazio esterno coperto 116mq

- mensa e cucina 0,70mq/alunno
 $0,70 \times 240 = 168 \text{mq (doppio turno)}$

cucina 42mq

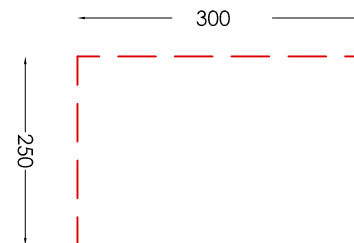
mensa 136mq

ATTIVITÀ COMPLEMENTARI

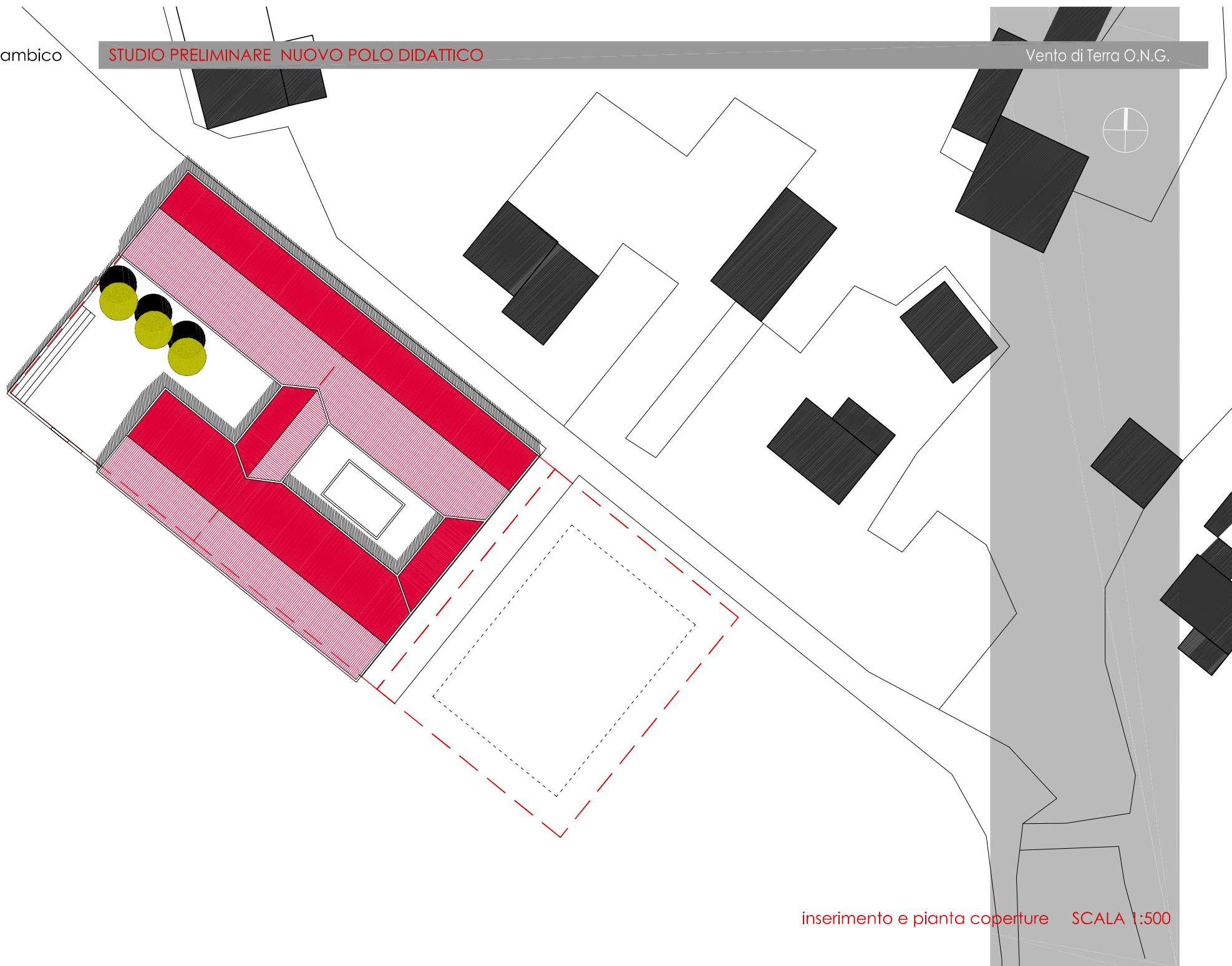
- biblioteca 0,13mq/alunno
 $0,13 \times 240 = 31 \text{mq}$

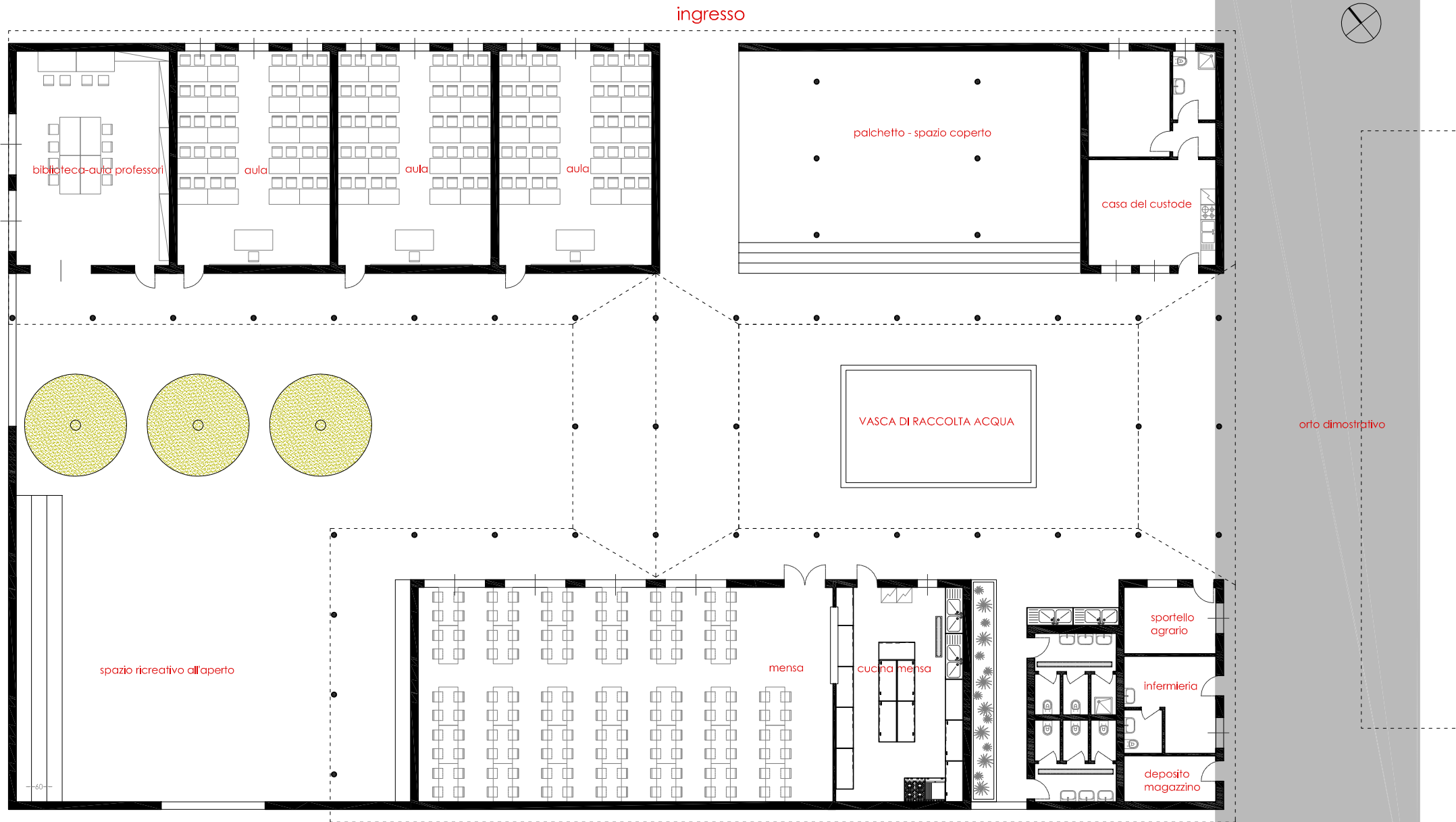
biblioteca+aula professori 50,4mq

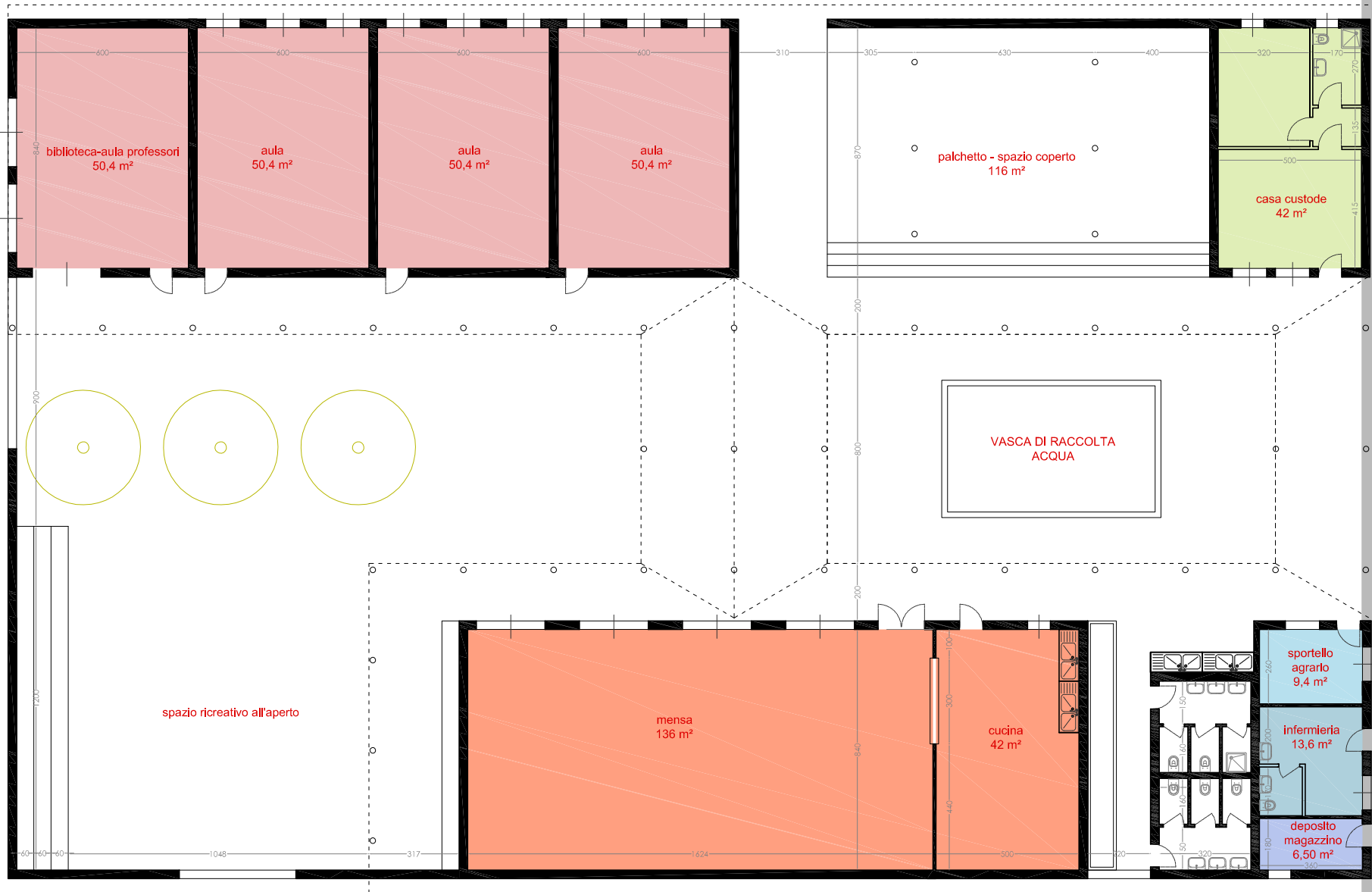
DIMENSIONI DI UN TAGLIONE

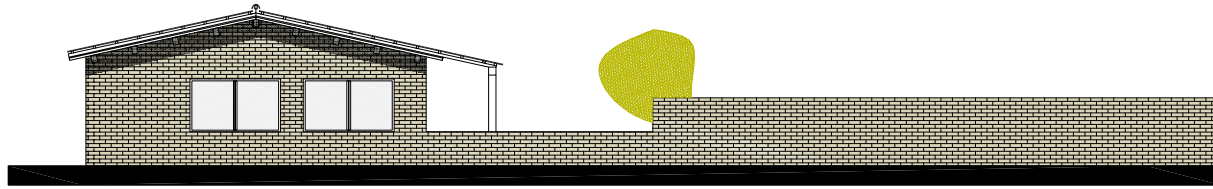


L'area di progetto è stata dimensionata in base all'acquisto di 3 taglioni, pari ad appezzamenti di $25 \times 30 \text{m}$ attualmente di proprietà della municipalità.

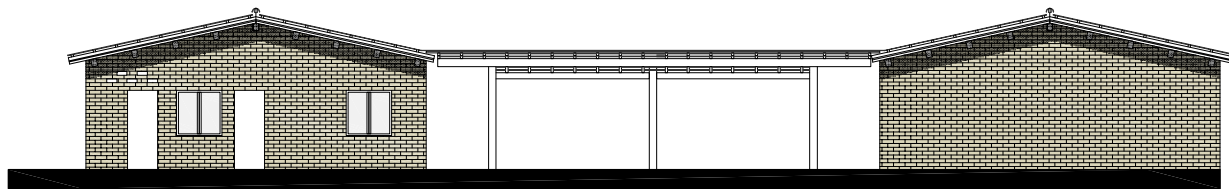




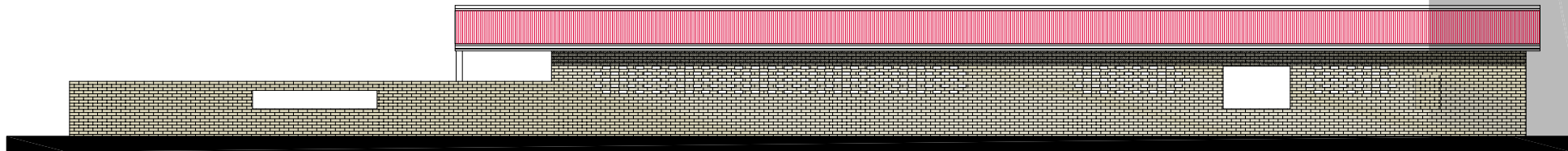




prospetto NO



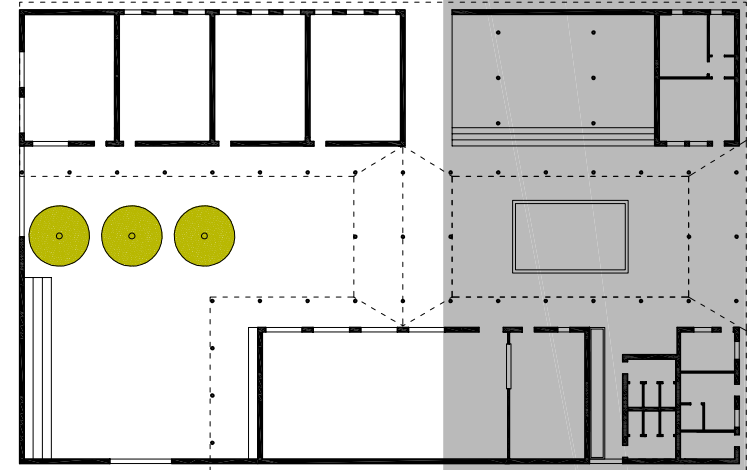
prospetto SE

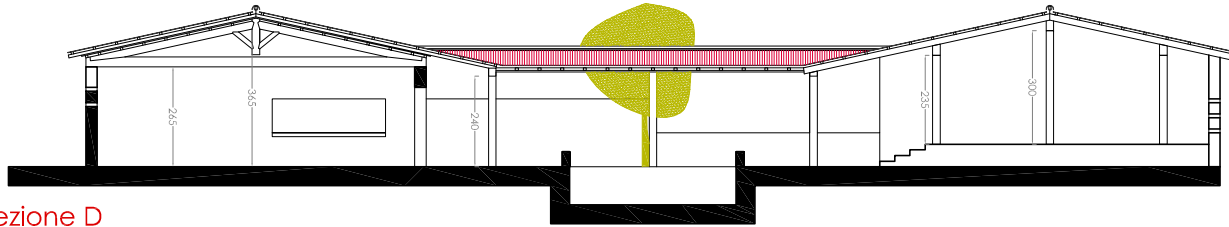


prospetto SO

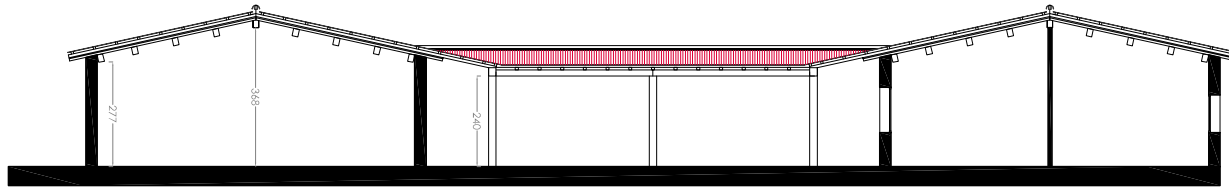


prospetto NE

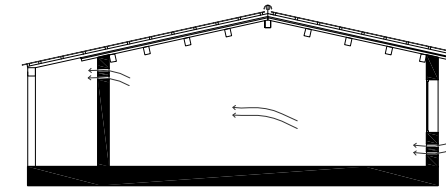




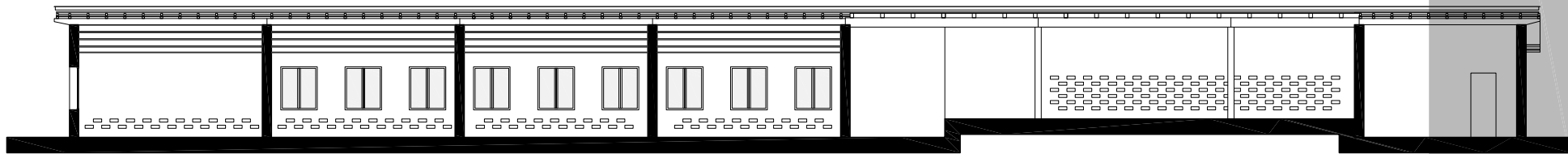
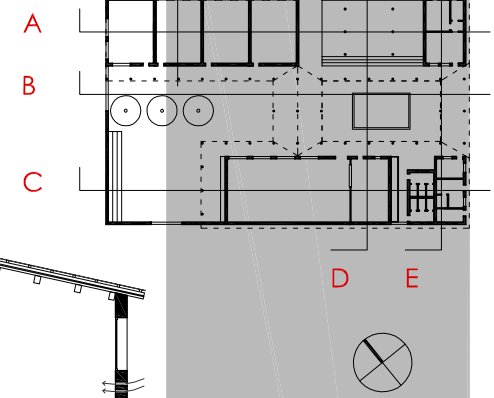
sezione D



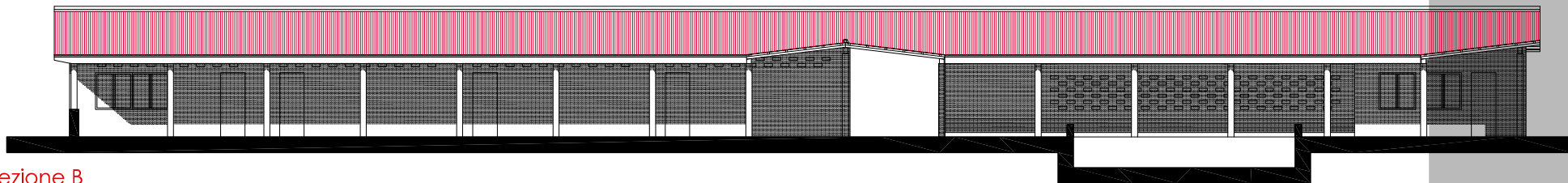
sezione E



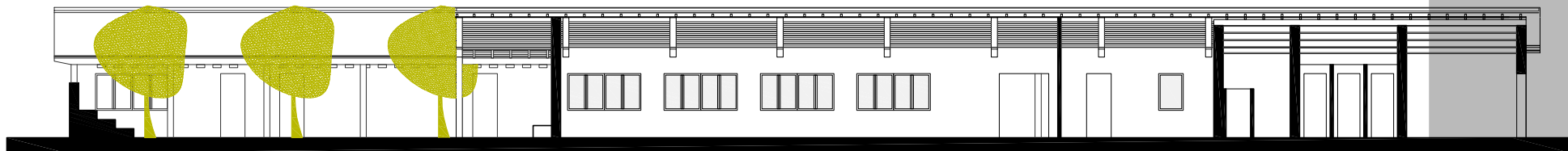
sezione aula - ventilazione naturale



sezione A



sezione B



sezione C

